

Slow Chair

vitra.

Ronan & Erwan Bouroullec, 2006

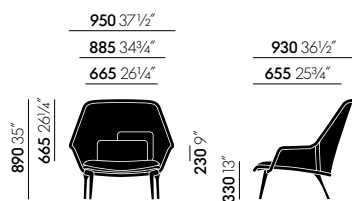


Für ihren Sessel Slow Chair nutzen die Designer Ronan und Erwan Bouroullec ein formgestricktes, extrem belastbares Textil, das wie ein Strumpf passgenau über die Konstruktion gezogen wird. Diese Bespannung aus Strickstoff verleiht Slow Chair einen angenehm weichen und ergonomisch richtigen Sitzkomfort, der durch dünne Sitz- und Rückenkissen noch gesteigert wird.

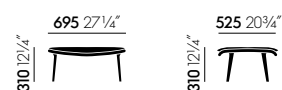
Das leicht transparente Bezugsmaterial ersetzt dabei die dicken Polster traditioneller Sessel und gibt dem ausladenden Sessel Slow Chair eine grosse Leichtigkeit. Im Wohnzimmer oder Wintergarten tritt Slow Chair damit angenehm zurückhaltend auf, ohne dass man auf hohen Komfort verzichten müsste.

- **Rahmen/Bezug:** Stahlrohrrahmen mit darübergezogenem, formgestricktem, extrem belastbarem Textil.
- **Polster:** Polyurethanschaum und Polyesterwatte, inkl. Sitz- und 2 Rückenkissen.
- **Sitzhöhe:** 330 mm (eingesessen 230 mm, ermittelt nach EN 1335-1).
- **Untergestell:** Beine aus Aluminiumguss poliert oder beschichtet.
- **Gleiter:** Alle Füße mit Gleitern für Teppichboden oder wahlweise auch mit Filzgleitern für harte Böden.
- **Einsatzbereich:** nur für den Einsatz im privaten Bereich empfohlen.

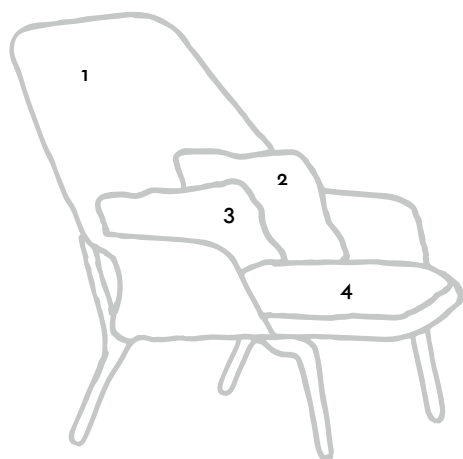
MASSANGABEN



Slow Chair



Slow Chair Ottoman



Slow Chair
- rot/crème



Tricot - rot/
crème



Tonus - moos-
grün



09
Laser - grün

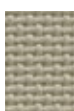


Coda - crème

Slow Chair -
braun/crème



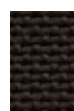
Tricot - braun/
crème



03
Panamone -
moosgrau



09
Laser - grün



02
Panamone -
dunkelbraun

Slow Chair
- braun



Tricot - braun



Intreccio -
anthrazit



Tonus - moos-
grün

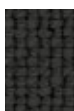


13
Aura - brombeere

Slow Chair
- schwarz



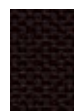
Tricot - schwarz



Intreccio -
anthrazit



Tonus - moos-
grün



04
Laser - schwarz

Slow Chair
- blau/grün



Tricot - blau/
grün



77
Hopsak - nero/
forest



04
Twill - tintenblau



22
Laser - dunkel-
blau/forest

03
Aluminium
poliert

40
chocolate
pulverbeschichtet
(glatt)

Untergestell

